

SET FACTS:

Villa 1

BAVARIA FILM



Villa 1

Die „Villa 1“ wurde 1984 als beispielbare Vollkulisse erbaut und nach einem Brand im Jahr 1990 wieder als Standardmotiv ausgebaut. Zu der Villa gehören eine eingezäunte Zufahrt mit Grünfläche und einer Doppelgarage.

Die Villa ist mit einer Gesamtfläche von ca. 700 m² in Erdgeschoss, 1. Obergeschoss und Dachgeschoss unterteilt, das erste Stockwerk ist über ein großzügiges Treppenhaus erreichbar, in das Dachgeschoss führt eine kleinere dezentral angeordnete Treppe. Die Länge der Kulisse beträgt ca. 18,60 m, die Tiefe ca. 13 m und die Höhe ca. 11 m. Die Villa 1 bietet eine gehobene Ausstattung, die Zimmer können nach Wunsch einheitlich gestrichen oder tapeziert werden.

Besonders hervorzuheben ist die großzügige Zimmerflucht mit Wandvertäfelung, Kamin, Parkettböden und umlaufendem Stuck, die sich über die komplette linke Seite des Erdgeschosses erstreckt. Die offenen Decken bieten Platz zum Setzen von Scheinwerfern. In der Villa befinden sich ein großes und zwei kleinere eingerichtete Badezimmer sowie eine Aufzugsattrappe. Im Winter ist das Haus über eine Ölheizung beheizbar.

Facts

Größe: 3 Etagen mit je ca. 240m²

Stromanschlüsse: 63 A (Abrechnung nach Verbrauch)

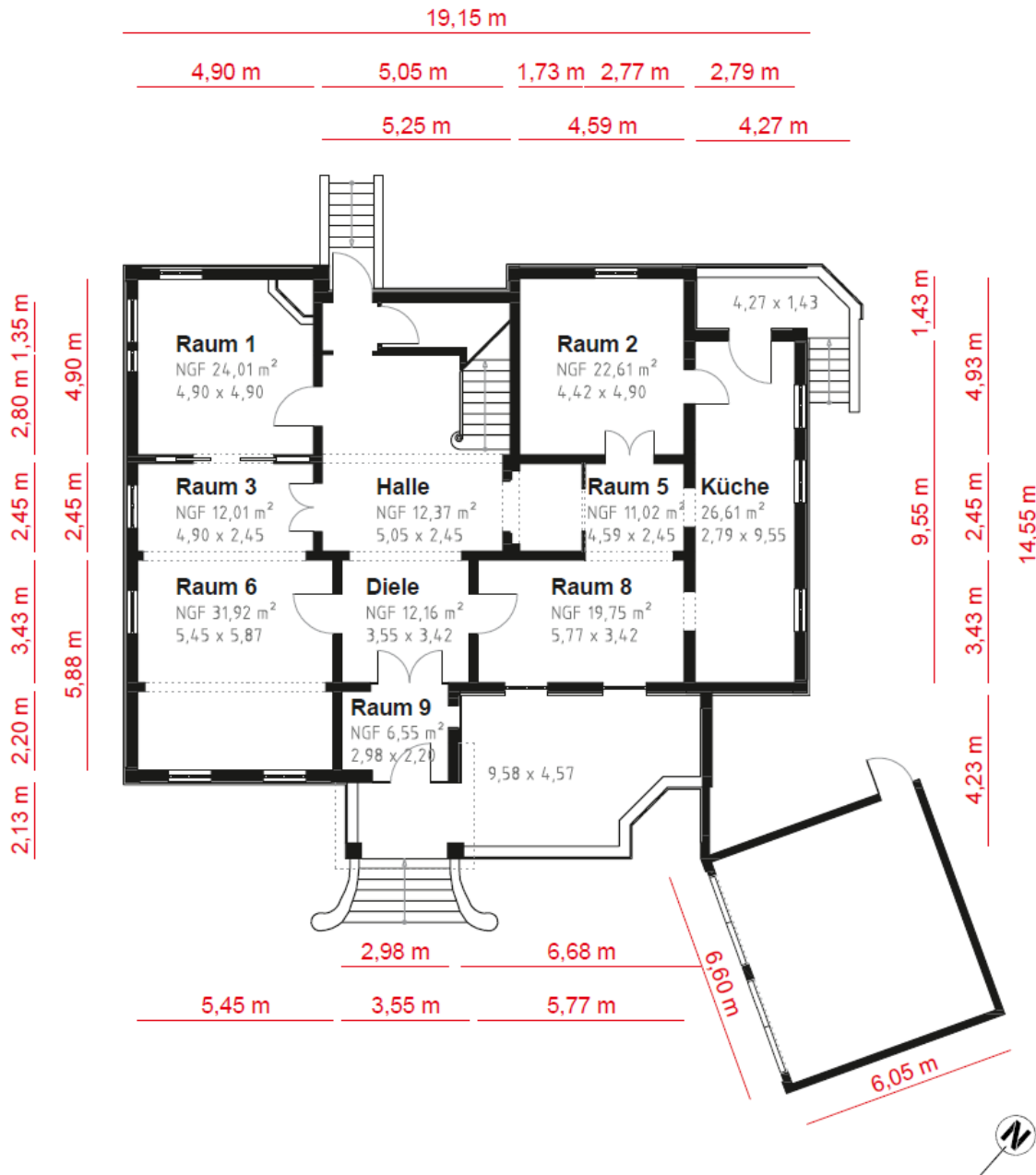
Preis: auf Anfrage

Impressionen

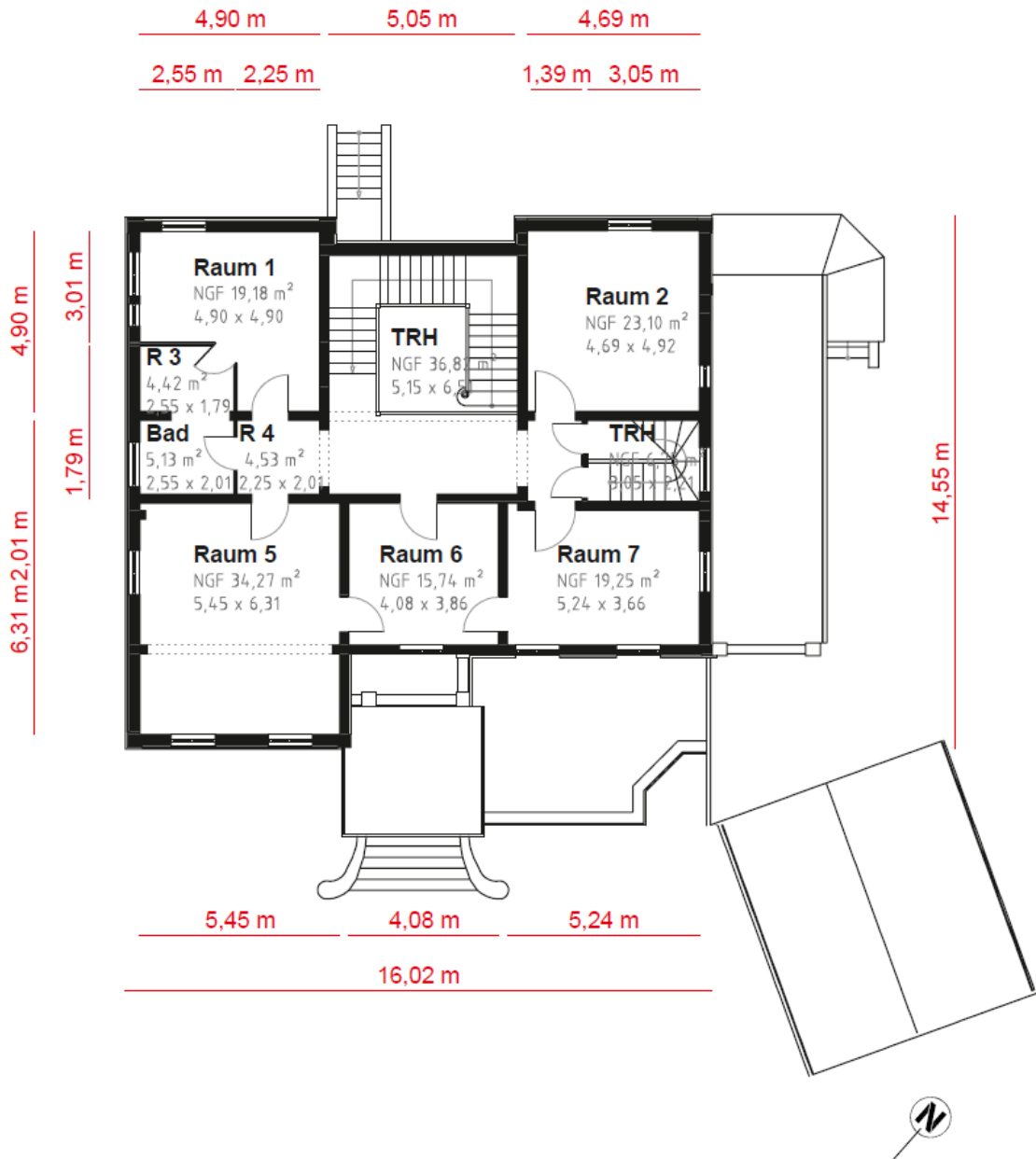




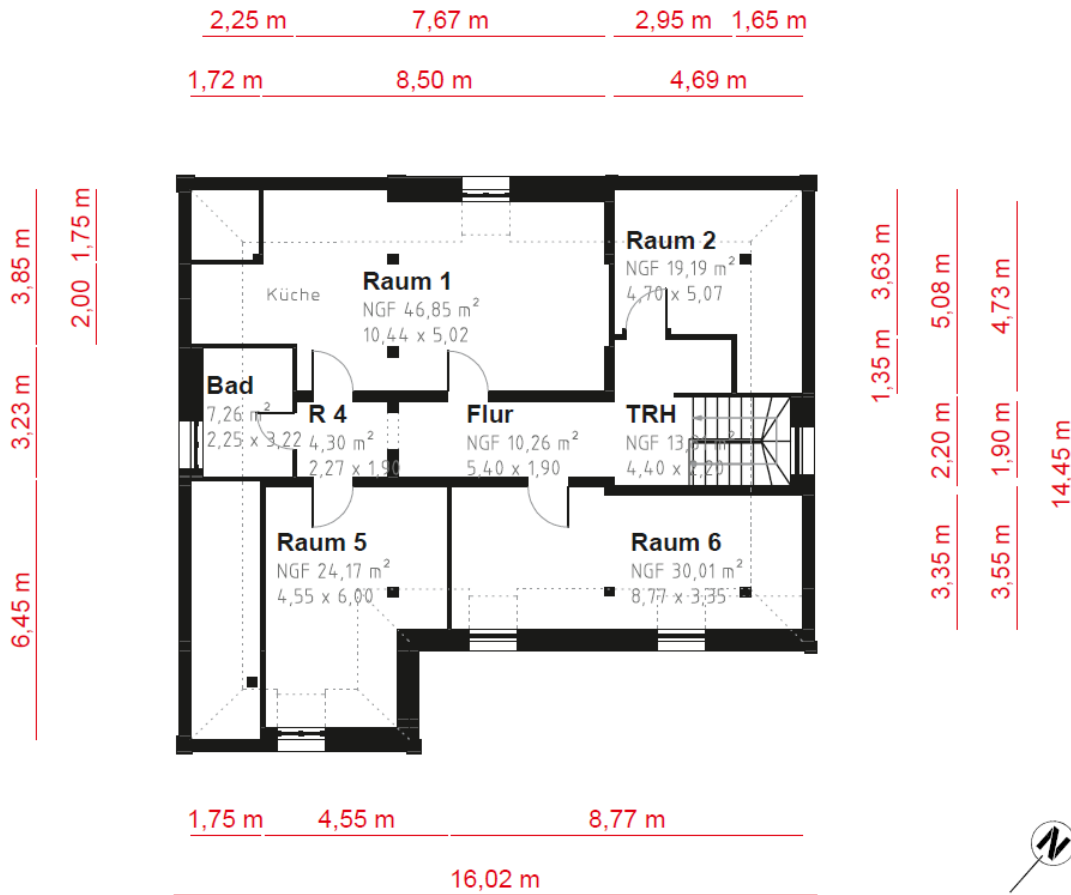
Plan Villa 1 EG



Plan Villa 1 OG



Plan Villa 1 DG



Kontakt

Robert Eldredge

Tel.: +49 (0)89 6499 23 34

Mail: Robert.eldredge@bavaria-film.de

Julia Müller

Tel.: +49 (0)89 6499 20 47

Mail: julia.mueller@bavaria-film.de

www.bavaria-film.de/drehmotive